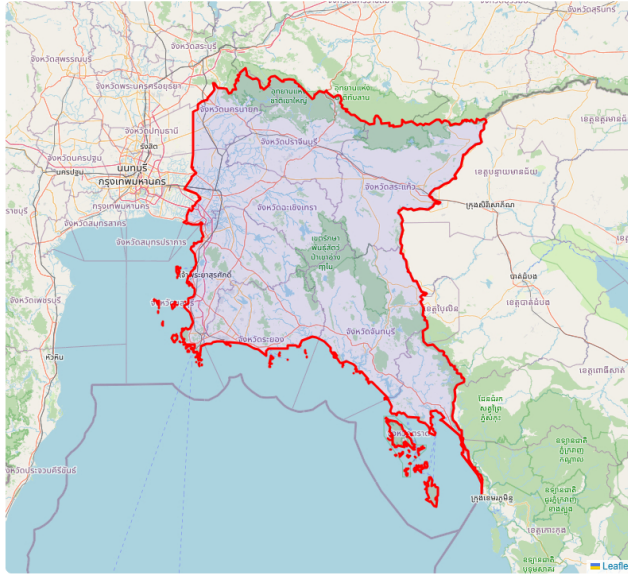




ภาคตะวันออก

ทั้งหมด



ความจุแหล่งน้ำผิวดิน
14.19
ล้าน ลบ.ม.

จำนวนแหล่งน้ำผิวดิน
17
แห่ง

ปริมาณน้ำปัจจุบัน
9.38 (66.10%)
ล้าน ลบ.ม.

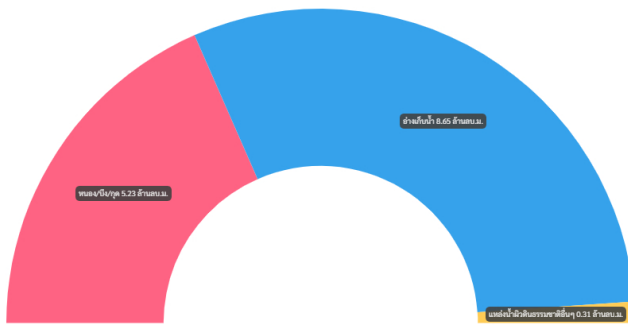


น้อยกว่า 20%	1	แห่ง
21% - 30%	3	แห่ง
31% - 80%	6	แห่ง
81% - 100%	4	แห่ง
มากกว่า 100%	3	แห่ง

ความจุแหล่งน้ำผิวดิน 14.19 ล้าน ลบ.ม.

แหล่งน้ำผิวดิน

หนองบึง/กุล อ่างเก็บน้ำ แหล่งน้ำผิวดินธรรมชาติอื่นๆ



ปีงบประมาณล่าสุด 28 มีนาคม 2568

แหล่งน้ำผิวดิน

